

**Tipp vom eza!-Partner „kubeth + kubeth architekten“**

## Thermografie-Saison beginnt bald

**Energiesparer sollten gerade im Winter früh aufstehen. Die kalte Jahreszeit bietet die besten Voraussetzungen für eine detailgenaue Thermografie. Mit diesen Wärmebildaufnahmen wird sichtbar, was das Gebäude „hergibt“. „Nämlich jede Menge wertvoller Energie und damit bares Geld“, weiß Thomas Kubeth, Architekt und Energieberater.**

Die Thermografieaufnahmen zeigen anhand einer Farbskala, wo energetische Schwachstellen am Gebäude sind oder wie wirkungsvoll die Dämmung ist. So genannte Wärmebrücken werden schnell entlarvt. Sie sind die kältesten Stellen an Wänden und entstehen, wenn etwa die Dämmung vom Dach an die Außenwand nicht lückenlos anschließt. Weil die Stellen kälter sind als die Umgebung, kondensiert dort die Luftfeuchtigkeit. „Wärmebrücken können Nährböden für Schimmelpilzsporen sein“, sagt Kubeth. Deshalb ist eine Thermografie nicht nur für die Darstellung von Energieverlusten, sondern auch für die eigene Gesundheit wichtig.

Typische Schwachstellen für Wärmebrücken sind auch die Außenwandecken und Wandstücke, an denen z.B. Schränke die Luftzirkulation einschränken. Da Temperaturunterschiede bei der Messung eine große Rolle spielen, sind die kalten Winterächte die ideale Zeit, um die Aufnahmen zu machen.

„Zwischen den Innenräumen und der Umgebung sollten mindestens 15 Grad Temperaturunterschied sein. Idealerweise sollte die Messung am frühen Morgen gemacht wer-



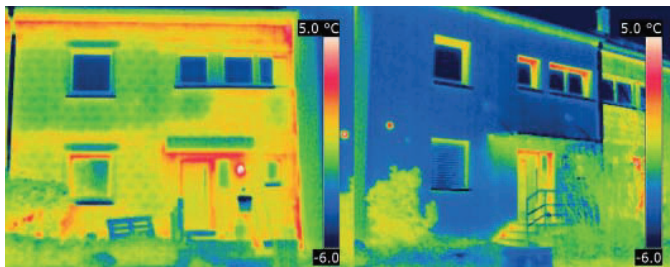
Thomas Kubeth

den, damit die Fassade nicht durch die Sonne aufgewärmt ist“, rät der Energieberater.

Das Bundesamt für Wirtschaft und Ausfuhrkontrolle fördert Thermografien, die im Zusammenhang mit einer Vor-Ort-Energieberatung durchgeführt werden, mit 100 Euro und die Vor-Ort-Energieberatung mit noch einmal 300 Euro.

Termine für eine Thermografie und die geförderte Energieberatung können unter nachstehender Telefonnummer vereinbart werden. TK

kubeth + kubeth  
Gesellschaft für  
Architektur und  
Sachverstand mbH  
eza!-Partner  
Ludwigstr. 18,  
88131 Lindau (B)  
Tel.: 08382/275 1556



Thermografie vor und nach der Sanierung

BZ-Fotos: TK