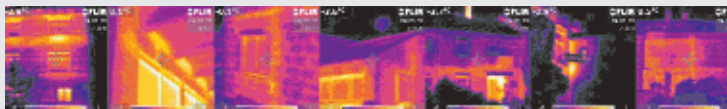


Der Tipp vom eza!-Partner „kubeth + kubeth architekten“



Heiße Phase für Thermografien

In den letzten kalten Wochen des Winters beginnt die heiße Phase in Sachen Thermografie.

Wenn sich zwischen Lindau und Kempten die Quecksilbersäule der Null-Grad-Marke nähert, sind die idealen Voraussetzungen gegeben, um sich ein Bild vom Wärmeverlust eines Hauses zu machen.

Energetische Schwachstellen sind auf den Thermografie-Bildern deutlich zu erkennen.

Typische Schwachstellen sind die Geschossdecken, Rollladenkästen, Heizkörpernischen und schlecht isolierte Steigleitungen.

Die Thermografien führt der eza!-Partner „kubeth + kubeth architekten“ noch bis Anfang März in Verbindung mit der Vor-Ort-Energieberatung und, wenn gewünscht, der Stromeinsparberatung durch.

Die Bundesregierung fördert diese Maßnahmen mit bis zu 510 Euro pro Gebäude.

Eine unverbindliche, kostenlose Anfangsberatung, qualitätsgesicherte Vor-Ort-



Thomas Kubeth

Energieberatung, Sanierungskonzepte und Energieausweise bieten „kubeth + kubeth architekten“ als Partner des Energie- und Umweltzentrums Allgäu, kurz eza!. Sie sind Ihnen beim Energiesparen gerne behilflich und werden Sie weiter informieren.

TK

kubeth + kubeth Gesellschaft für Architektur und Sachverstand mbH
Ludwigstr. 18,
88131 Lindau (B)

Tel.: 0 83 82/2 75 15 56

www.kubeth.com
info@kubeth.com

