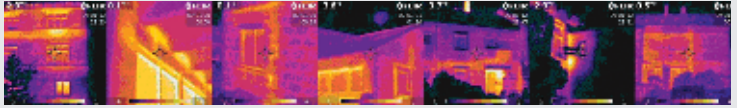


Der Tipp vom eza!-Partner „kubeth + kubeth architekten“

Energieberatung mit Thermografie

In den nächsten Wochen bietet der eza!-Partner in Lindau, „kubeth + kubeth architekten“, für interessierte Hausbesitzer wieder die Gebäudethermografie an.

Mit Hilfe einer Wärmebildkamera werden Wärmebrücken an Häusern sichtbar gemacht. Da hierfür ein möglichst großer Temperaturunterschied zwischen innen und außen notwendig ist, eignen sich die Monate Januar und Februar mit ihren eiskalten Nächten besonders gut.

„Die Thermografien führen wir in Verbindung mit der Vor-Ort-Energieberatung und der Stromeinsparberatung durch, um eine detaillierte Analyse der Gebäude, der Nutzergewohnheiten und darauf aufbauender Sanierungsvarianten zu erhalten“, erklärt Thomas Kubeth. Ein weiterer positiver Effekt dieser Kombination ist die staatliche Förderung von bis zu 510 Euro - je nach Gebäudetyp und Baujahr. Als Partner des Energie- und Umweltzentrums Allgäu, kurz eza!, bieten

„kubeth + kubeth“ eine unverbindliche, kostenlose Anfangsberatung, qualitätsgesicherte Vor-Ort-Energieberatung, Sanierungskonzepte und Energieausweise und können ihren Kunden so beim Energiesparen behilflich sein. TK

Mehr Infos erhalten Sie bei:
kubeth + kubeth
Ges. für Architektur
u. Sachverstand mbH
Ludwigstr. 18, Lindau
Tel.: 0 83 82/2 75 15 56
info@kubeth.com